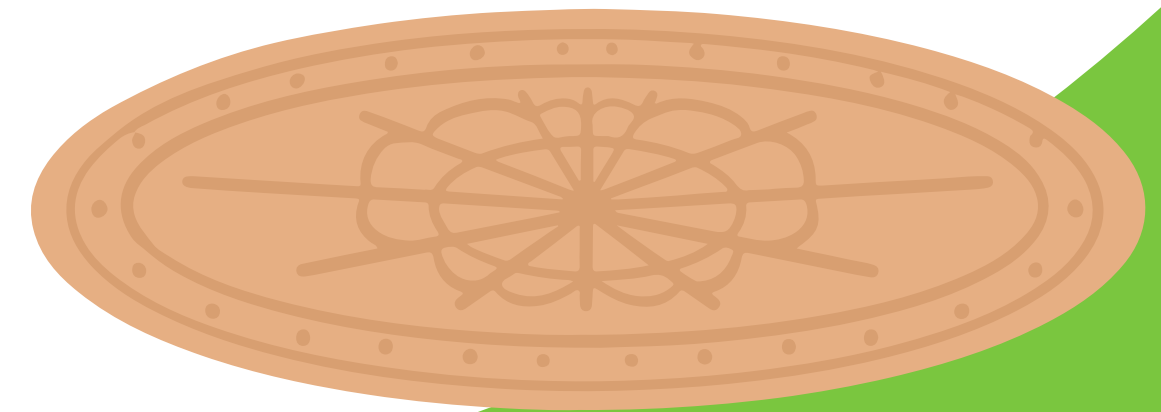


夏のグルメフェア

ちゃちゃちゃ大和茶2025

企画概要

公益社団法人 奈良市観光協会

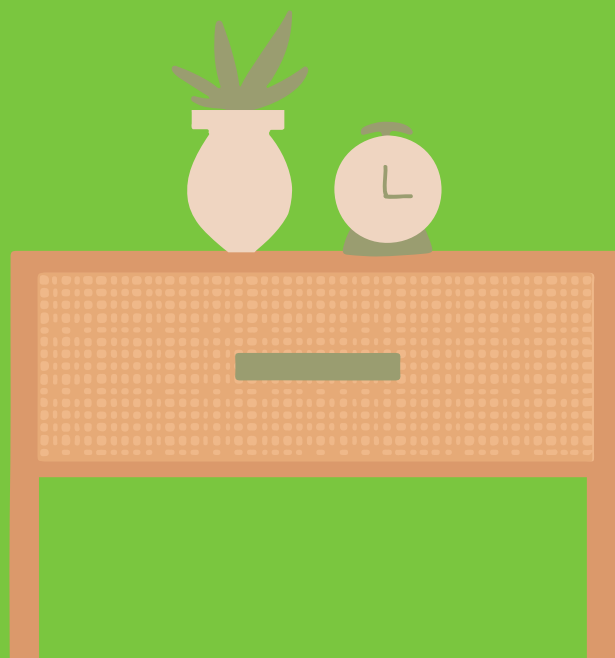




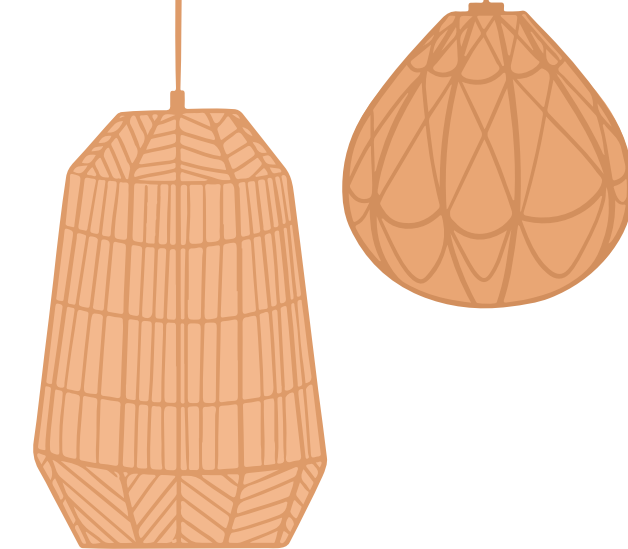
好評につき今年も開催！ 「大和茶」がテーマの 夏のグルメフェア

奈良市観光協会では
昨年開催し好評をいただいた
奈良の特産品「大和茶」がテーマの
グルメフェアをこの夏も開催予定です。

「大和茶」を使用した期間限定の特別開発メニュー
をご提供いただける店舗様を募集します。



微力ながら 様々な媒体でPRさせていただきます



販促物

JR奈良駅前や観光案内所、展示会などでの配布
来寧予定の方への送付



SNS投稿

Instagram: 約2万フォロワー
@naratourism_official
Facebook: 1.6万フォロワー @narashikanko



ウェブ掲載



メディアへの 広報活動

画像例：「ちやちやちや大和茶2024企画」

※2025年より英語記事対応も行う予定です。

※PRについては各種SNS・メディア露出を保証するものではありません。各店舗均等にPRを行うように努めますが、一部では偏りができますことご了承ください。



応募条件

実績例：大和茶

平均注文数（1店舗平均）

期間中約120品

※内容、価格帯、提供時期、店舗規模などにより大きく異なります

※最大値で期間中約550品

①提供期間

「ちゃちゃちゃ大和茶」期間中（2025年7月1日〈火〉～9月30日〈火〉）に提供できること。

※期間中であれば、日程・期間は自由に設定可能とします。

※フェア終了後、引き続きご提供いただく分には問題ございません。

②店舗エリア

奈良市の中心市街地に店舗があること。

③メニュー

メニューについては、新規で開発、または既存メニューにアレンジを施した（トッピング等）、
「期間限定メニュー」とさせていただきます。

※夏季（7月1日～9月30日）に開催するキャンペーンのため、「夏らしく涼し気なメニュー」を推奨します。

※スイーツ、ドリンク、ランチなど、ご提供方法は問いません。セットメニュー可。

④報告

該当メニューの注文数（各月）の報告ができること（メールでの報告）。

⑤画像提供

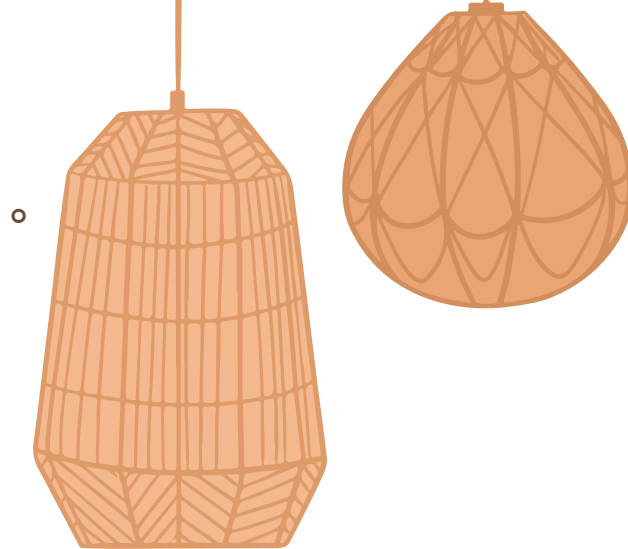
観光協会SNS（Facebook・Instagram）・ウェブサイト・報道機関（外部に提供）で使用するメニュー写真1点と、店舗写真1点が提供できること。

※いずれの画像も、印刷に適した1.5MB（1500KB）以上のサイズでご用意ください。

※掲載できるメニュー写真は、掲載スペースの都合上、1点のみとさせていただきます。

⑥広報協力

観光協会制作の販促物の店内設置ならびにチラシの配布など、広報協力ができること。



応募要項



応募フォームQR

左記のGoogle Form（応募フォーム）からお申し込みください。

募集期間： 2025年4月2日（水）～4月17日（木）

募集店舗数：10店舗程度を予定

※応募多数の場合は抽選とさせていただきます。

画像の送付：kouhou@narashikanko.or.jp宛にメニュー写真1点、
店舗写真（内観または外観）1点をお送りください。

※画像は1.5MB以上推奨。応募時は仮の写真でも可。

参加費： 無料 ※ただし参加によって集客を保証するものではありません。

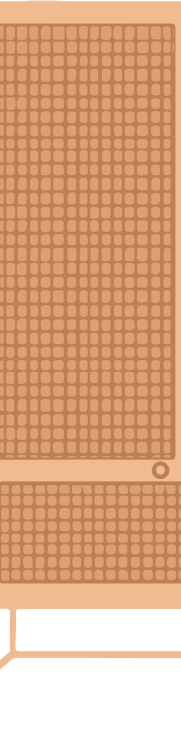
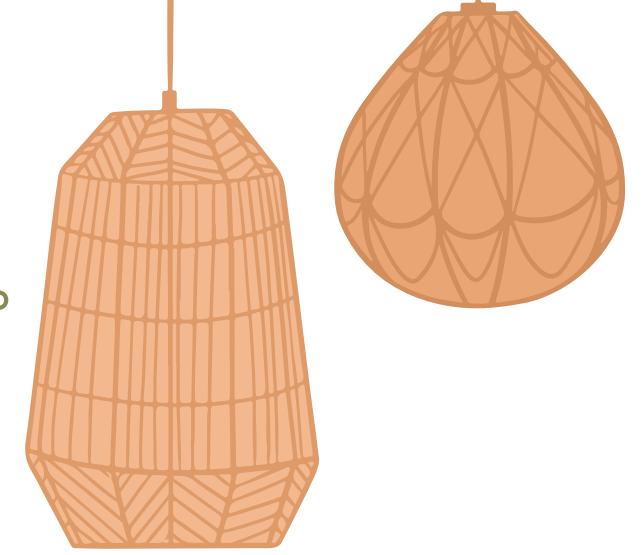
【参考】応募フォームでお聞きする内容はこちらです▽

<基本事項>

・事業者名・連絡先（メールアドレス）・店舗名・担当者名・連絡先（電話番号）

<掲載内容>

- ・店舗名・店舗の電話番号・店舗の住所
- ・メニューの名称・メニュー価格（税込※テイクアウト/イートインで価格が変わる場合は詳細を記入）
- ・提供期間（フェア期間中、土日祝限定など）
- ・店舗の紹介文（30～50文字程度）・メニューの紹介文（30～50文字程度）
- ・営業時間（メニューの提供時間が異なる場合はその旨も記入してください）
- ・予約の可否・定休日・その他特記事項あれば（駐車場、年齢制限など）
- ・英語記事対応について



スケジュール（予定）

4月17日（木） 応募締め切り ※メニュー情報・お写真のご提供をお願いいたします。

5月中旬～ 販促物などの原稿確認 ※メニュー情報（名称・価格など）をご確認ください。

6月下旬 販促物のお届け ※弊社ウェブサイト・SNSでの情報公開もこの時期に実施する予定です。

7月1日（火）～
9月30日（火） 大和茶メニューのご提供



お問い合わせ

公益社団法人 奈良市観光協会

広報企画課 清水・亀谷

0742-30-0230 (平日9:00~17:00)

kouhou@narashikanko.or.jp

