

手ぶら観光を推奨します

We recommend hands-free travel in NARA



奈良市総合観光案内所（JR奈良駅前）

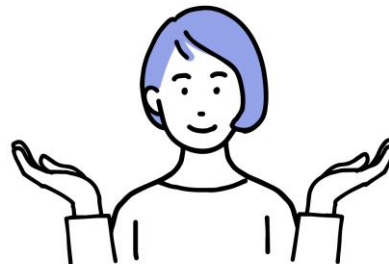
現行サービス

手荷物預かりサービス

9:00～18:00（16:00受付終了）

標準 600円（税込）
大型 1,000円（税込）

観光客のご希望に応じ、
選択いただけます



新サービス

手荷物配送サービス

9:00～12:00（12:00受付終了）

大きさによる配送料

令和7年4月13日から、奈良市総合観光案内所では、
市内・県内の宿泊施設へ**手荷物を当日配送**し手ぶら観光を推進します。



手荷物を預けて観光に出発



手ぶらで周遊観光



手荷物は宿泊施設に配送

奈良市総合観光案内所



12 : 00 受付締切

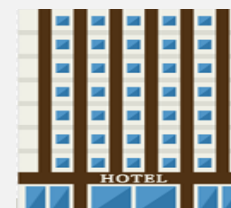
手荷物預かりは16:00受付締切



運送会社
配送センター



ご指定の宿泊先



(市内) **16 : 00** までにお届け
(県内) **当日中** にお届け

※一部地域を除く

項目	概要																				
開始時期	令和7年4月13日～（当面は試行として実施する）																				
サービス拠点	奈良市総合観光案内所（JR奈良駅前）手荷物預かりカウンター																				
サービス内容	下記市内宿泊施設を対象とした、即日の手荷物配送サービス（16:00までに到着）																				
対象施設	当日午後4時までに配送　国道24号線より東側の市内宿泊施設 （田原、柳生、月ヶ瀬、都・等の東部地域を除く） 当日中に配送　県内宿泊施設（県東部及び南部の山間地を除く）																				
配送料金	<table><tr><th>三辺の和(cm)</th><th>金額</th></tr><tr><td>60</td><td>¥1,490</td></tr><tr><td>80</td><td>¥1,780</td></tr><tr><td>100</td><td>¥2,080</td></tr><tr><td>120</td><td>¥2,400</td></tr><tr><td>140</td><td>¥2,740</td></tr><tr><td>160</td><td>¥3,060</td></tr><tr><td>180</td><td>¥3,610</td></tr><tr><td>200</td><td>¥4,270</td></tr></table> <div>三辺の和 = たて + よこ + たかさ</div>			三辺の和(cm)	金額	60	¥1,490	80	¥1,780	100	¥2,080	120	¥2,400	140	¥2,740	160	¥3,060	180	¥3,610	200	¥4,270
三辺の和(cm)	金額																				
60	¥1,490																				
80	¥1,780																				
100	¥2,080																				
120	¥2,400																				
140	¥2,740																				
160	¥3,060																				
180	¥3,610																				
200	¥4,270																				
備考	配送はヤマト運輸																				