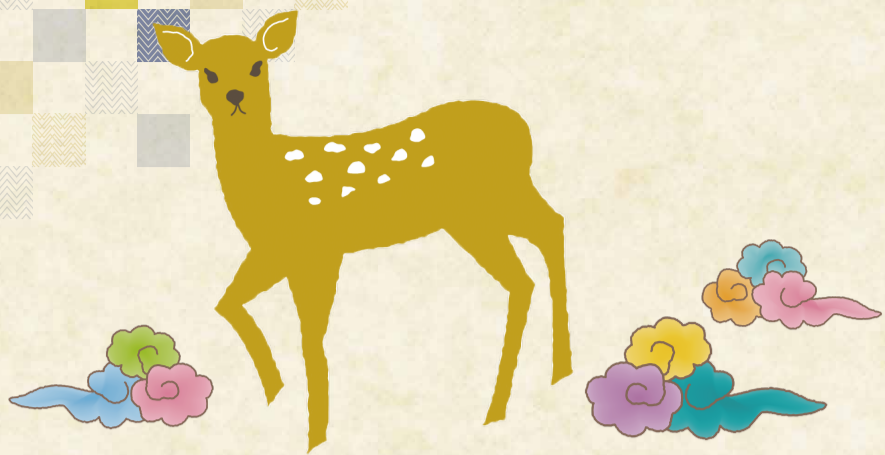


奈良きたまち散策マップ



「奈良きたまち」とは、近鉄奈良駅から北側一帯を指す呼び名です。江戸時代から続く住宅街に隣接して、奈良県庁や裁判所、奈良女子大学などの官公庁・教育文化施設があります。奈良時代の平城京の大路で、平城宮から東大寺に続く一条大路、二条大路が今も街路として残り、古代から近現代まで各時代の文化遺産が点在しています。

WC 地図上のWC①～WC④はおもてなしトイレとして協力いただいている民間施設のトイレです。ご利用の際はひとことお声がけください。(詳細は裏面をご覧ください)



© OpenStreetMap contributors. Tiles: CC-BY-SA 2.0
Map data © OpenStreetMap contributors

NARA KITAMACHI WALKING MAP

観光案内所 (Tourist Information) >>>>

近鉄奈良駅総合観光案内所 / Nara City Tourist Information Office Kintetsu Nara Station

TEL.0742-24-4858 9:00 ~ 21:00 (Languages Available: English)

奈良市観光センター NARANICLE/Nara City Tourist Center 'NARANICLE'

TEL.0742-22-3900 9:00 ~ 18:00

奈良市きたまち転害門観光案内所 / Nara City Kitamachi Tegai-mon Gate Tourist Information Center

TEL.0742-24-1940 10:00 ~ 16:00 ㊟木、12/27 ~ 1/5

旧鍋屋交番きたまち案内所 / Kyu Nabeya Koban Kitamachi Information Center

TEL.0742-23-1928 10:00 ~ 16:00 ㊟水、12/27 ~ 1/5

For Foreign Tourists (Languages Available: English, Chinese, Korean)

Nara Visitor Center&Inn TEL.0742-81-7461 8:00 ~ 21:00

おもてなしトイレ [ご利用の際はひとことお声をください。] 設置施設/開館時間/休日

1 植村牧場株式会社 / 8:00~17:00 / なし

2 珈琲や かじせん / 9:00~15:00 / 土日祝

3 五劫院 / 9:00~15:00 / 1月1日~15日、8月12日~31日

4 散華美術館 / 11:00~16:00 (週3日以内開館)

